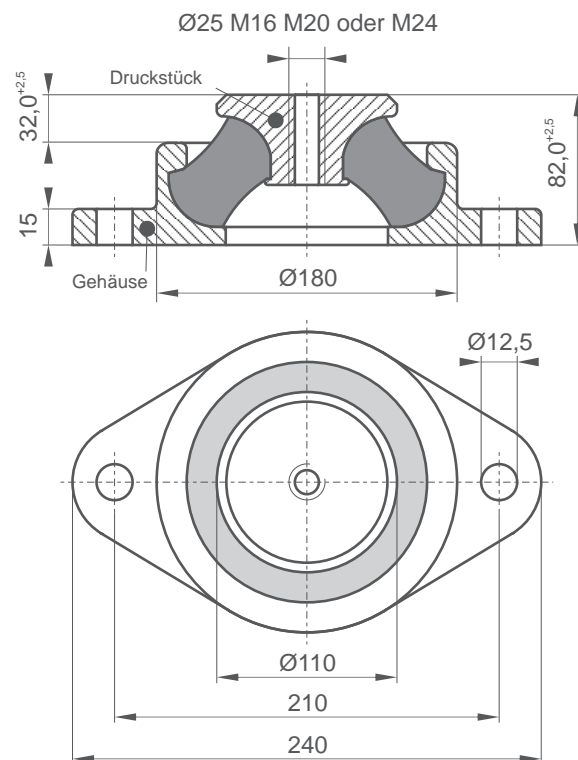


Härter[®] Dämpfer Baureihe F 180 Datenblatt



Schwingungsdämpfer zur beidseitigen Befestigung
Baureihe mit 4 verschiedenen Ausführungen des Druckstückes (3 Gewinde/1 Bohrung) und 4 verschiedenen Gummihärten für flexible Anwendung

Abmessungen:



alle Maße in mm (nicht maßstäblich)
Werkstoffe:
Metalle: AlSi10Mg bzw. AlSi9Cu3
Gummi: SBR (Buna Styrol Butadien)

Ausführung in 4 Gummihärten:
weich: 48^{0 +/3} Shore A
mittel: 60^{0 +/3} Shore A
hart: 77^{0 +/3} Shore A
superhart: 86^{0 +/3} Shore A

Für spezielle Anwendungsfälle und Einsatzbedingungen bieten wir auch alternative Werkstoffe. Nutzen Sie hierzu bitte den Link Beratung.

Lastbereiche:

Ausführung	statische Einzellast vertikal		statische Einsenkung [mm]	Federweg (Stoßdämpfung) [mm]
	typischer Einsatz [daN] (...kg)	schwingungstechnisch optimal [daN] (...kg)		
weich	300 .. 550	550	7,0 .. 12,5	24,0
mittel	400 .. 800	800	7,0 .. 12,5	24,0
hart	700 .. 1.300	1.300	7,0 .. 12,5	24,0
superhart	1.300 .. 3.500	3.500	6,5 .. 12,5	24,0

Wir unterstützen Sie gern bei einer schwingungstechnisch optimierten Auslegung Ihrer Anwendung. Nutzen Sie hierzu bitte den Link Beratung.

Bestellbeispiel

SD-F-180-M24-weich (Schwingungsdämpfer Bauform F, Nenngroße 180, Druckstück M24, weiche Ausführung)

Der Inhalt des Datenblattes ist unverbindlich und dient ausschließlich zu Informationszwecken, technische Änderung im Rahmen fortschreitender Entwicklung behalten wir uns vor. Die Hinweise stellen keine Eigenschaftszusicherungen dar und befreien den Anwender nicht von einer Eignungsprüfung hinsichtlich seines Anwendungsfalles. Im Zweifel kontaktieren Sie uns bitte.



Bestellbeispiel

Seite 1 von 1
Stand: 04/05/12